

PREZYDENT WROCŁAWIA		Województwo: dolnośląskie Powiat: M.WROCŁAW Jednostka ewidencyjna: Wrocław Obręb ewidencyjny: 026401_1.0041, Pilczyce Miejscowość: Wrocław (idTERYT: 0986283)					
ZGKIKM.TE.6621.24774.2024							
WYPIS Z REJESTRU GRUNTÓW według stanu na dzień: 2024-07-25 08:49:14							
Jednostka rejestrowa gruntów: 026401_1.0041.G4 grupa rejestrowa: 5							
WŁAŚCICIELE/ WŁADAJĄCY:							
UDZIAŁ: 1/1		charakter stanu władania: własność					
Gmina lub związek międzygminny: GMINA MIEJSKA WROCŁAW REGON: 931934839							
UDZIAŁ: 1/1		charakter stanu władania: użytkowanie wieczyste ważność do: 2089-12-05					
Spółka handlowa nie będąca cudzoziemcem: POLSKA SPÓŁKA GAZOWNICTWA SPÓŁKA Z OGRANICZONĄ ODPOWIEDZIALNOŚCIĄ REGON: 142739519 Adres siedziby: 33-100 Tarnów ul. Wojciecha Bandrowskiego 16							
DZIAŁKI EWIDENCYJNE:							
Ark. mapy	Numer działki ewidencyjnej	Położenie gruntów	Opis użytku	Oznaczenie klasoużytku	Powierzchnia		Numer księgi wieczystej
					klaso-użytku [ha]	działki [ha]	
17	13/2	ul. Lotnicza 53	Tereny przemysłowe	Ba	0.0605	0.0605	WR1K/00147827/5
Identyfikator działki: 026401_1.0041.AR_17.13/2							
17	13/4	ul. Lotnicza	Tereny przemysłowe	Ba	0.0085	0.0085	WR1K/00147827/5
Identyfikator działki: 026401_1.0041.AR_17.13/4							
Łączna powierzchnia wybranych działek: 0.0690							
Całkowita powierzchnia jednostki rejestrowej: 0.0837							

W dniu: 25.07.2024

dokument sporządzony przez: Maciej Wołodkiewicz

Wrocław, dnia: 25.07.2024

Dokument niniejszy jest przeznaczony do dokonywania wpisu w księdze wieczystej

Z up. Prezydenta Wrocławia

Lukasz Wołodkiewicz
Kierownik Pracowni
w Biurze Katastru Miejskiego

(data, imię i nazwisko osoby upoważnionej)



Katastru Miejskiego we Wrocławiu, al. Marcina Kromera 44, 51-163 Wrocław

KANCELARIA
Polska Spółka Gazownictwa sp. z o. o.
Oddział Zakład Gazowniczy we Wrocławiu
wpłynęło dnia

02. 08. 2024

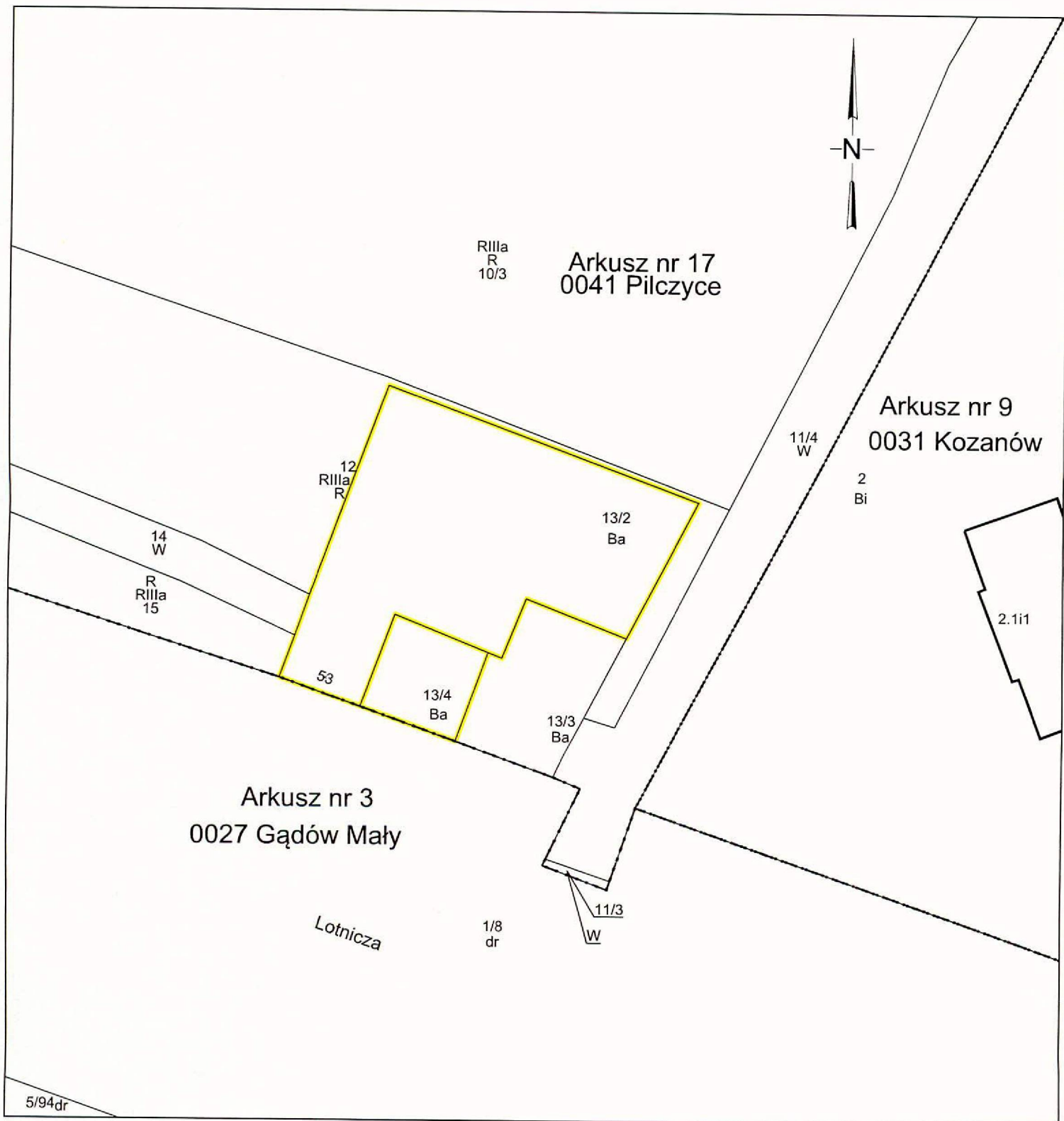
L. dz.

Dokument ogólny OZG Wrocław



016000240003083

WYRYS Z MAPY EWIDENCYJNEJ
Skala 1:500



Sporządzono w Zarządzie Geodezji, Kartografii
i Katastru Miejskiego we Wrocławiu
według stanu na dzień: 25-07-2024
Zlecenie nr: ZGKIKM.TE.6621.24774.2024

Sporządził(a): Maciej Wołodkiewicz



Dokument niniejszy jest przeznaczony do
dokonywania wpisu w księdze wieczystej

Z up. Prezydenta Wrocławia

Lukasz Kępcowski
Kierownik Pracowni
w Biurze Katastru Miejskiego

(imię i nazwisko osoby upoważnionej)
Wrocław, 25-07-2024